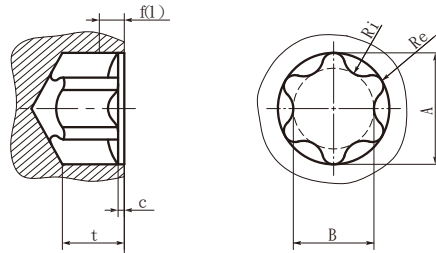


螺栓及螺絲用梅花槽的形狀和尺寸



註(1) 口邊擴張部分的容許深度 f 參見下表。

單位：mm

梅花槽的編號 No.		6	8	10	15	20	25	30	40	45	50	
標準尺寸 (2)	A	1.75	2.4	2.8	3.35	3.95	4.5	5.6	6.75	7.93	8.95	
	B	1.27	1.75	2.05	2.4	2.85	3.25	4.05	4.85	5.64	6.45	
口邊擴張部分的容許深度 f		0.35	0.48	0.56	0.67	0.79	0.90	1.12	1.18	1.39	1.56	
通過側量尺的容許極限尺寸	A	最大	1.709	2.349	2.776	3.309	3.893	4.465	5.557	6.687	7.856	8.872
		最小	1.695	2.335	2.761	3.295	3.879	4.451	5.543	6.673	7.841	8.857
	B	最大	1.224	1.686	1.993	2.367	2.778	3.185	3.972	4.780	5.570	6.380
		最小	1.210	1.672	1.979	2.353	2.764	3.170	3.958	4.766	5.555	6.366
Ri	最大	0.396	0.523	0.609	0.728	0.871	0.932	1.206	1.440	1.808	1.828	
	最小	0.371	0.498	0.585	0.704	0.846	0.907	1.182	1.415	1.784	1.804	
Re	最大	0.134	0.193	0.231	0.269	0.307	0.378	0.454	0.548	0.576	0.777	
	最小	0.130	0.188	0.227	0.265	0.303	0.371	0.448	0.544	0.572	0.773	
停止側量尺的容許極限尺寸	A	最大	1.785	2.425	2.852	3.385	3.970	4.566	5.659	6.814	7.983	8.999
		最小	1.778	2.419	2.845	3.379	3.963	4.560	5.652	6.807	7.976	8.992
	B	最大	1.181	1.664	1.956	1.956	2.616	2.868	3.886	4.661	4.661	6.413
		最小	0.241	0.370	0.441	0.408	0.614	0.647	0.949	1.125	1.123	1.640
Ri	最大	0.241	0.370	0.441	0.408	0.614	0.647	0.949	1.125	1.123	1.640	
	最小	0.231	0.360	0.431	0.398	0.602	0.637	0.939	1.112	1.110	1.628	
Re	最大	0.180	0.238	0.276	0.315	0.353	0.436	0.513	0.619	0.648	0.848	
	最小	0.173	0.231	0.269	0.307	0.345	0.429	0.505	0.612	0.640	0.840	
相對於尺寸 B 的停止側量柱量尺的容許極限尺寸	最大	1.445	1.925	2.285	2.765	3.285	3.725	4.665	5.605	6.665	7.385	
	最小	1.440	1.920	2.280	2.760	3.280	3.720	4.660	5.600	6.660	7.380	

註(2) 梅花槽的輪廓曲線取決於上表規定的量尺。

備註：1. 關於沉頭孔深度 c，孔編號為 No.15 以下的孔深度為 0.13mm，孔編號超過 No.15 的孔深度為 0.25mm。

2. 下沉深度 t 因各產品規格而異。
3. 若能滿足下沉深度 t 的容許極限，則孔底形狀可由生產公司自行決定。
4. 梅花槽必須能使通過側的量尺輕鬆進入到該產品規格規定的下沉深度 t。
5. 停止側量尺進入的深度不得超過口邊擴張部分的容許深度 f。