

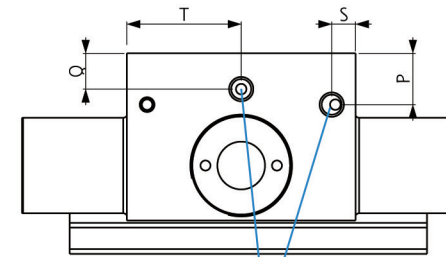
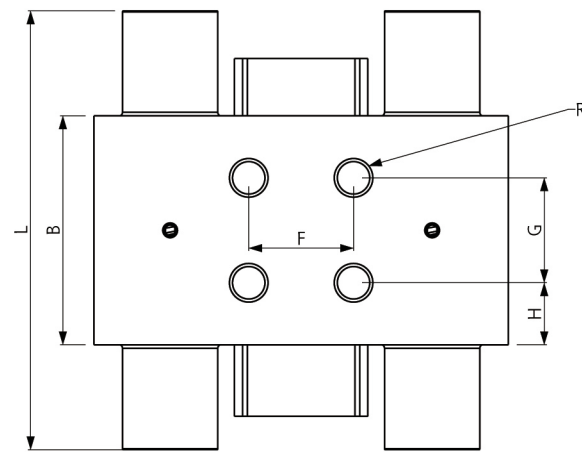
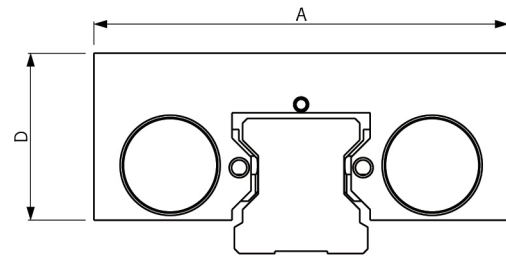
新系列設計用於小空間，具有高保持力。  
強效雙箝制作動：每個夾持部件皆為雙活塞。  
此箝制器的保持力是F系列的雙倍。

FDPH##\$ S  
FDPH##\$ E



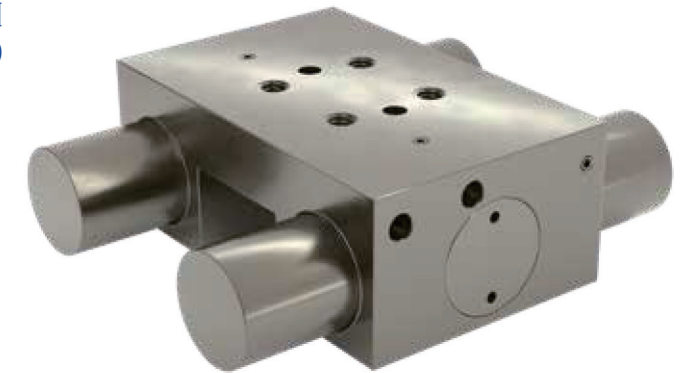
## 軌道尺寸 15~55  
\$ 軌道形式 T/S (P.6 圖示)  
作動方式 常閉型  
本體 鋼材  
使用溫度 -20°C~80°C  
作動氣壓 5.5 ~8 bar

- ◆ 強效雙活塞系統：高保持力
- ◆ 尺寸小
- ◆ 反應時間短



M5 氣壓連接孔  
建議使用  $\phi 6 \times 4$  的氣壓管

FDPH##\$ M  
FDPH##\$ D



## 軌道尺寸 15~55  
\$ 軌道形式 T/S (P.6 圖示)  
作動方式 常閉型  
本體 鋼材  
使用溫度 -20°C~80°C  
作動氣壓 5.5 ~8 bar

- ◆ 常閉型無須使用空壓，即可箝制
- ◆ 當使用增壓迴路時，保持力包含彈簧和空壓力
- ◆ 強效雙活塞使其擁有高保持力
- ◆ 尺寸小
- ◆ 反應時間短

型號	軌道	保持力 [N]				A [mm]	B [mm]	D [mm]
		M	S	E	D			
FDPH	S 15	800	1300	1300	2100	61	54.4	21.5
FDPH	T 15	800	1300	1300	2100	61	56	21.5
FDPH	S 20	1200	2000	2000	3200	70	51	27
FDPH	T 20	1200	2000	2000	3200	73	51	25.5
FDPH	S 25	1500	2400	2400	3900	75	51	32.5
FDPH	T 25	1500	2400	2400	3900	78	51	32.5
FDPH	S 30	2100	3500	3500	5600	90	50	38
FDPH	T 30	2100	3500	3500	5600	93	50	38
FDPHL	S 35	2100	3500	3500	5600	97	50	40
FDPH	S 35	2500	4000	4000	6500	101	57.6	42
FDPHH	S 35	3000	4600	4600	7600	106	57.6	43.5
FDPH	T 35	2500	4000	4000	6500	109	60.8	42.3
FDPH	S 45	3000	4600	4600	7600	120	60.8	55
FDPH	T 45	3000	4600	4600	7600	120	60.8	49.3
FDPH	S 55	4000	6000	6000	10000	128	60	59
FDPH	T 55	4000	6000	6000	10000	136	60	54

F [mm]	G [mm]	H [mm]	L [mm]	P [mm]	Q [mm]	R	S [mm]	T [mm]
15	15	19.7	92.4	5	5	M4x4	16.2	16.2
15	15	19.7	94	5	5.2	M4x4	17	17
20	27	12	95	6.5	6.5	M5x6	16.1	15.8
20	27	12	95	5	5	M5x6	16.1	15.8
20	20	15.5	100	5	7.25	M6x7	25.5	5
20	20	15.5	100	5	7.25	M6x7	20.5	5
22	22	14	108	9	5	M8x10	12	25
22	22	14	108	9	5	M8x10	20.5	5
24	24	13	108	11	8	M8x15	25	12
24	24	16.8	97.6	10.5	6.5	M8x15	28.8	5
24	24	16.8	121.6	10.5	6.5	M8x15	28.8	6
24	24	18.4	124.6	7	5	M8x16	30.4	5
26	26	17.4	124.8	12	7	M10x18	30.4	5
26	26	17.4	124.8	12.3	7	M10x19	30.4	5
30	30	15	126	18	8	M10x20	30	23.5
30	30	15	126	13	8	M10x20	23.5	23.5

\*以上保持力為作動氣壓 6 bar 時的值。