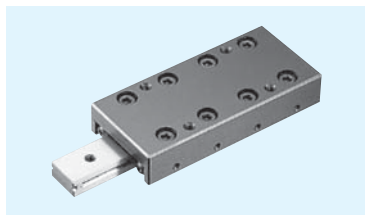


**SYT型**  
- SYT1/SYT2 -



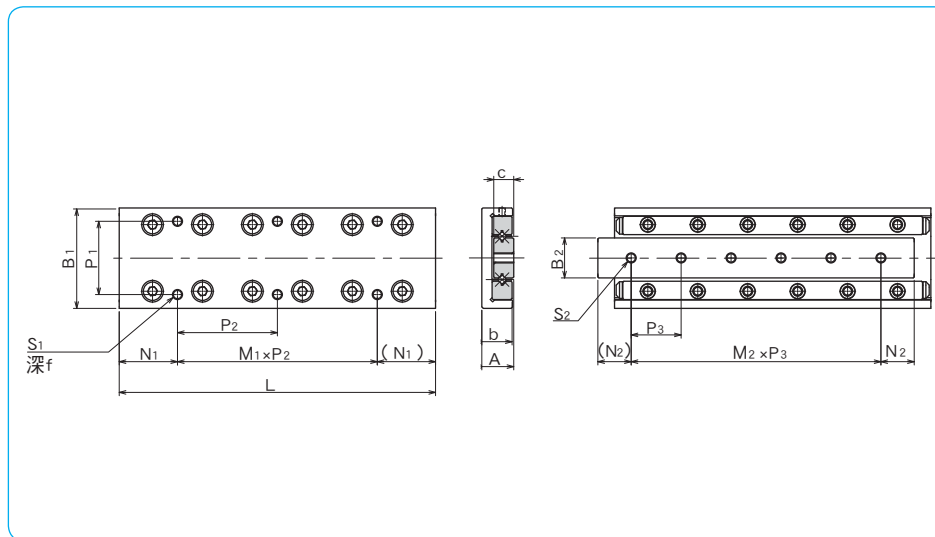
規格構成

例) **SYTS 2 110**

滑台全長

滾柱直徑

規格  
SYT : 標準規格  
SYTS : 耐蝕規格

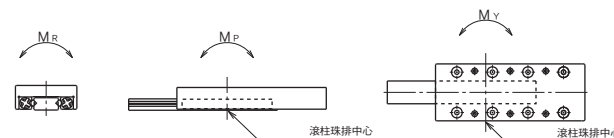


規 格		行程 ST mm	主要尺寸						滑台上面安裝 固定孔尺寸		
標準規格	耐蝕規格		A mm	B <sub>1</sub> mm	L mm	b mm	B <sub>2</sub> mm	c mm	P <sub>1</sub> mm	S <sub>1</sub> mm	f mm
SYT1025	SYTS 1025	12	8 <sup>+0.1</sup>	20 <sup>+0.1</sup>	25	7.5	6.6	4	14	M2.6	3
1035	1035	18			35						
1045	1045	25			45						
1055	1055	32			55						
1065	1065	40			65						
1075	1075	45			75						
1085	1085	50			85						
SYT2035	SYTS 2035	18	12 <sup>+0.1</sup>	30 <sup>+0.1</sup>	35	11.5	12	6	22	M3	5
2050	2050	30			50						
2065	2065	40			65						
2080	2080	50			80						
2095	2095	60			95						
2110	2110	70			110						
2125	2125	80			125						

N <sub>1</sub> mm	M <sub>1</sub> ×P <sub>2</sub> mm	底座安裝 固定孔尺寸			精度 ※(偏差)		基本額定荷重		容許 荷重 F N	靜的容許彎曲力矩			質量 g	規格
		S <sub>2</sub>	N <sub>2</sub> mm	M <sub>2</sub> ×P <sub>3</sub> mm	T μm	S μm	動 C N	靜 Co N		M <sub>P</sub> N·m	M <sub>Y</sub> N·m	M <sub>R</sub> N·m		
3.5	1×18	M2.6	5	2×7.5	2	4	464	476	158	1.79	1.47	1.79	22	1025
3.5	1×28		7.5	2×10	2	4	805	952	316	3.08	3.50	3.58	33	1035
12.5	1×20		7.5	3×10	2	5	959	1,190	396	6.98	6.40	4.48	42	1045
12.5	1×30		7.5	4×10	2	5	1,100	1,420	475	9.53	8.81	5.37	52	1055
12.5	2×20		7.5	5×10	2	5	1,240	1,660	554	12.4	11.6	6.27	63	1065
22.5	1×30		7.5	6×10	2	5	1,510	2,140	712	19.3	18.3	8.06	72	1075
12.5	2×30		7.5	7×10	2	5	1,650	2,380	792	23.4	22.3	8.96	83	1085
3.5	1×28	M3	7.5	1×20	2	4	1,090	1,170	390	7.04	5.78	7.63	79	2035
3.5	1×43		10	2×15	2	4	1,510	1,750	585	12.1	10.7	11.4	113	2050
17.5	1×30		10	3×15	2	5	1,900	2,340	780	19.1	17.1	15.2	150	2065
17.5	1×45		10	4×15	2	5	2,620	3,510	1,170	27.4	29.6	22.8	185	2080
17.5	2×30		10	5×15	2	5	2,950	4,100	1,360	37.4	39.9	26.7	215	2095
32.5	1×45		10	6×15	2	5	3,280	4,680	1,560	61.7	58.1	30.5	255	2110
17.5	2×45		10	7×15	2	5	3,590	5,270	1,750	76.1	72.1	34.3	295	2125

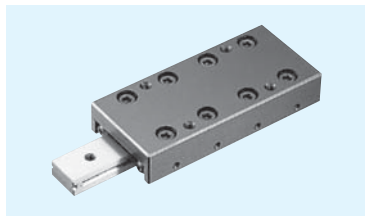
※精度T和S請參照P.G-27的圖G-20。

1N≒0.102kgf 1N·m≒0.102kgf·m



SYT型

— SYT3 —



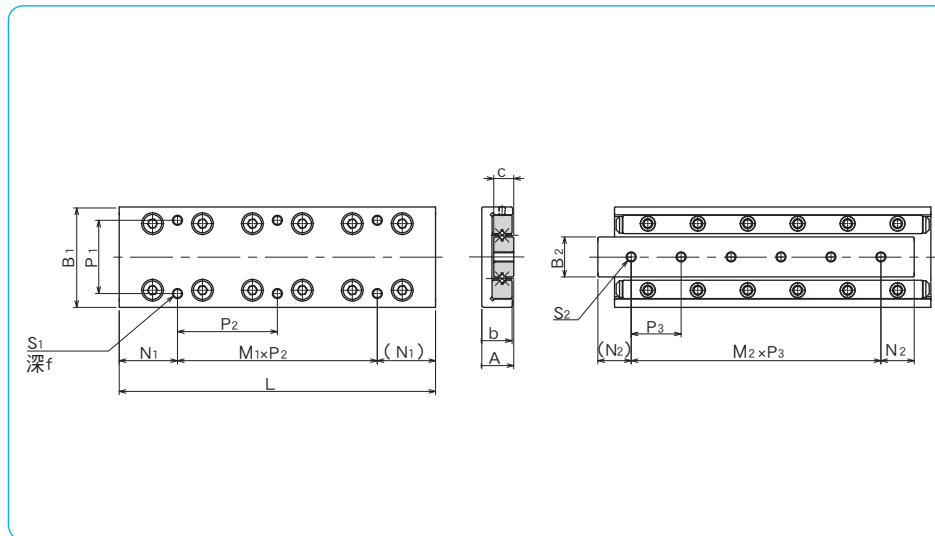
規格構成

例) SYTS 3 155

滑台全長

滾柱直徑

規格  
SYT : 標準規格  
SYTS : 耐蝕規格



規格		行程 ST mm	主要尺寸						滑台上面安裝 固定孔尺寸			底座安裝 固定孔尺寸		精度 ※(偏差)		基本額定荷重		容許 荷重 F N	靜的容許撓曲力矩			質量 g	規格									
標準規格	耐蝕規格		A mm	B <sub>1</sub> mm	L mm	b mm	B <sub>2</sub> mm	c mm	P <sub>1</sub> mm	S <sub>1</sub> mm	f mm	S <sub>2</sub>	N <sub>2</sub> mm	M <sub>2</sub> ×P <sub>3</sub> mm	T μm	S μm	C N		Co N	M <sub>P</sub> N·m	M <sub>Y</sub> N·m			M <sub>R</sub> N·m								
SYT3055	SYTS3055	30	16 <sup>+0.1</sup>	40 <sup>+0.1</sup>	55	15.5	16	8	30	M4	7	M4	N <sub>1</sub> mm	M <sub>1</sub> ×P <sub>2</sub> mm	T μm	S μm	C N	Co N	M <sub>P</sub> N·m	M <sub>Y</sub> N·m	M <sub>R</sub> N·m	225	3055									
3080	3080	45			7.5																			1×40	2	5	3,490	3,890	1,290	19.4	22.2	33.8
3105	3105	60			7.5																			1×65	2	5	5,230	6,490	2,160	53.0	58.0	56.4
3130	3130	75			15																			3×25	3	5	6,030	7,790	2,590	103	95.7	67.7
3155	3155	90			27.5																			1×50	3	5	7,560	10,300	3,450	170	160	90.3
3180	3180	105			27.5																			1×75	3	5	9,000	12,900	4,320	210	220	112
3205	3205	130			27.5																			2×50	3	5	10,300	15,500	5,180	302	314	135
					27.5																			2×75	3	5	11,000	16,800	5,610	355	367	146

※精度T和S請參照P.G-27的圖G-20。

1N≒0.102kgf 1N·m≒0.102kgf·m

