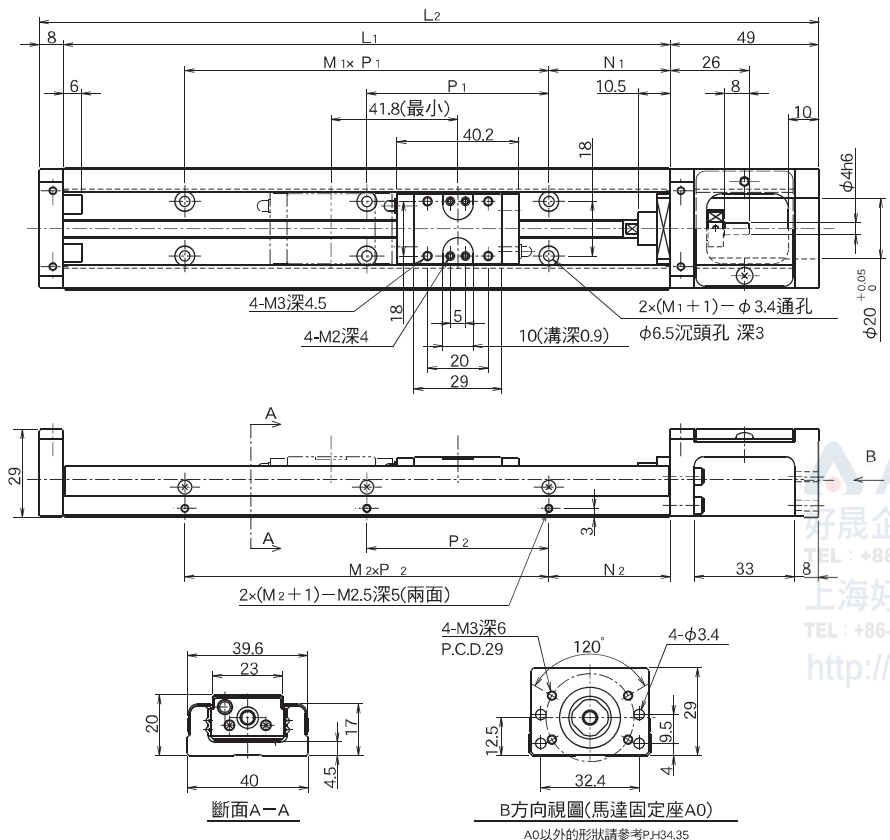


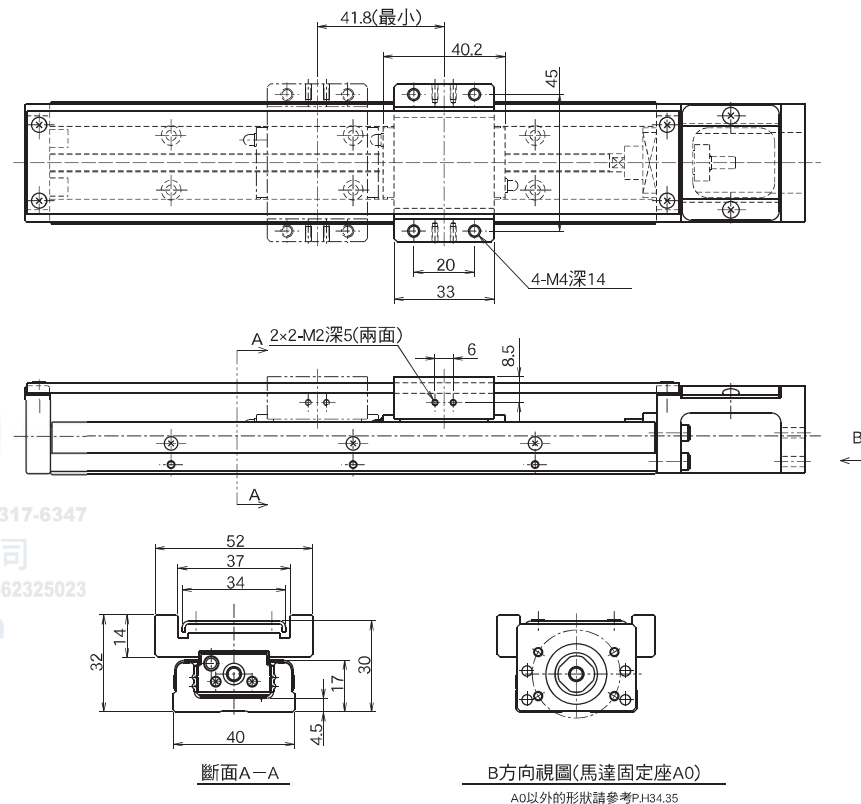
**BG20** —無保護蓋—

A(長型滑塊X1個)  
B(長型滑塊X2個)



**BG20** —有保護蓋—

A(長型滑塊X1個)  
B(長型滑塊X2個)



AL-CHARM  
好晨企業股份有限公司  
TEL: +886-3-317-1155 FAX: +886-3-317-6347  
上海好承傳動元件有限公司  
TEL: +86-21-62325024-27 FAX: +86-21-62325023  
http://www.al-charm.com

規格 <sup>※3※4</sup>	極限行程 mm <sup>※1</sup>	主要尺寸mm							滑塊質量kg <sup>※2</sup>		全質量kg	
		L <sub>1</sub>	L <sub>2</sub>	N <sub>1</sub>	M <sub>1</sub> ×P <sub>1</sub>	N <sub>2</sub>	M <sub>2</sub> ×P <sub>2</sub>	無上部護蓋	有上部護蓋	無上部護蓋	有上部護蓋	
BG20 □ □ A-100	43	100	157	20	1×60	20	1×60	0.07	0.11	0.45	0.50	
B	—	—	—	—	—	—	—	—	—	—	—	
BG20 □ □ A-150	93	150	207	15	2×60	15	2×60	0.07	0.11	0.58	0.63	
B	51							0.14	0.22	0.65	0.74	
BG20 □ □ A-200	143	200	257	40				0.07	0.11	0.71	0.77	
B	101							0.14	0.22	0.78	0.88	

※1: 極限行程是指緩衝墊塊之間的滑塊移動距離。  
 ※2: 有上部護蓋時, 也包含輔助墊塊的質量。  
 ※3: B型(2個滑塊)搭配時, 由靠近馬達側的滑塊進行驅動。  
 ※4: □表示螺桿導程。

慣性扭力矩(參考值)

單位: kg·m<sup>2</sup>

規格	軌道 長度	長型滑塊			
		無上部護蓋		有上部護蓋	
		A 1個滑塊	B 2個滑塊	A 1個滑塊	B 2個滑塊
BG2001	100	1.34×10 <sup>-7</sup>	—	1.35×10 <sup>-7</sup>	—
	150	1.83×10 <sup>-7</sup>	1.85×10 <sup>-7</sup>	1.84×10 <sup>-7</sup>	1.87×10 <sup>-7</sup>
	200	2.33×10 <sup>-7</sup>	2.35×10 <sup>-7</sup>	2.34×10 <sup>-7</sup>	2.37×10 <sup>-7</sup>
BG2005	100	1.76×10 <sup>-7</sup>	—	2.00×10 <sup>-7</sup>	—
	150	2.26×10 <sup>-7</sup>	2.70×10 <sup>-7</sup>	2.50×10 <sup>-7</sup>	3.18×10 <sup>-7</sup>
	200	2.76×10 <sup>-7</sup>	3.20×10 <sup>-7</sup>	3.00×10 <sup>-7</sup>	3.68×10 <sup>-7</sup>