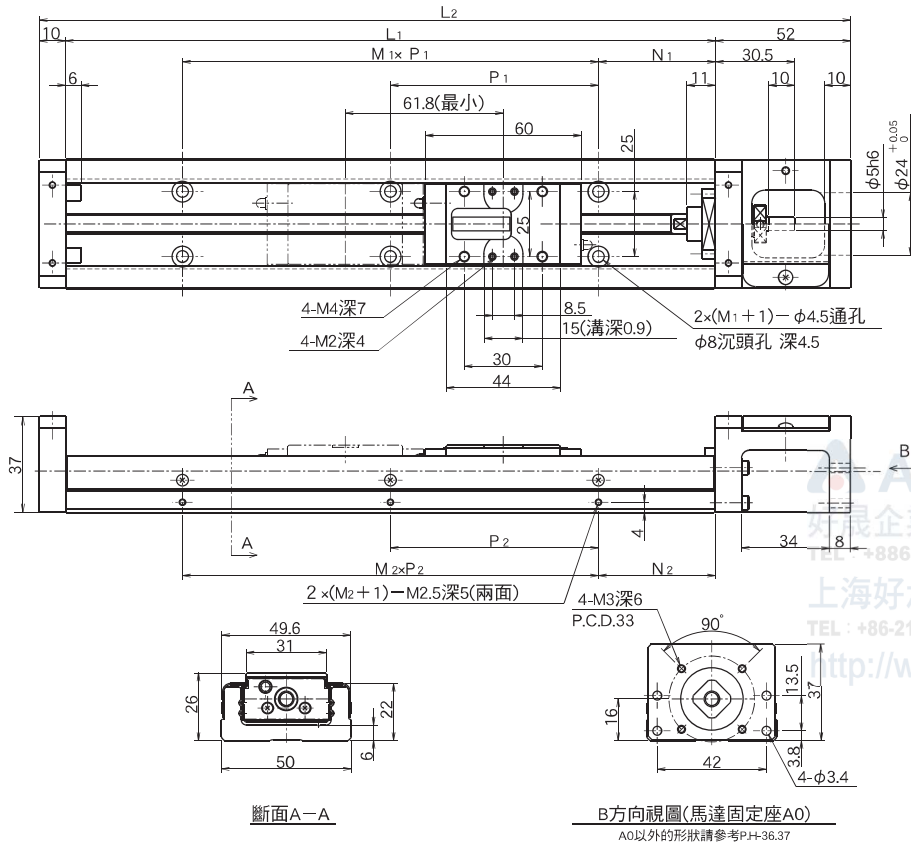


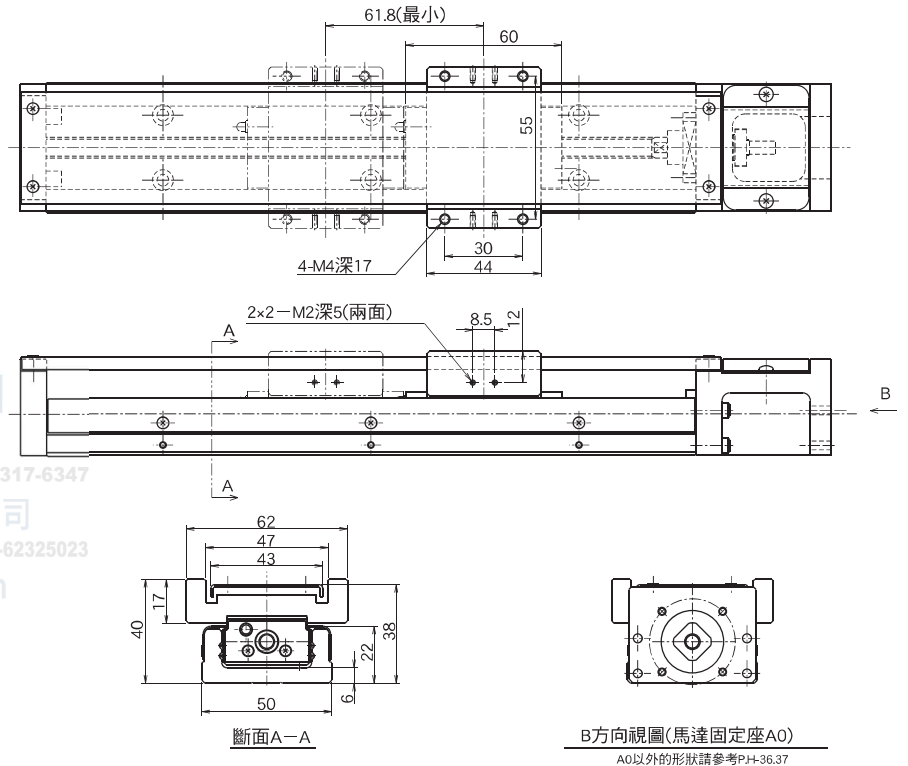
BG26 —無保護蓋—

A(長型滑塊X1個)
B(長型滑塊X2個)



BG26 —有保護蓋—

A(長型滑塊X1個)
B(長型滑塊X2個)



規格 ^{※3※4}	極限行程 mm ^{※1}	主要尺寸mm						滑塊質量kg ^{※2}		全質量kg	
		L ₁	L ₂	N ₁	M ₁ ×P ₁	N ₂	M ₂ ×P ₂	無上部護蓋	有上部護蓋	無上部護蓋	有上部護蓋
BG26 □ □ A-150	73	150	212	35	1×80	35	1×80	0.17	0.24	0.93	1.07
B	—	—	—	—	—	—	—	—	—	—	—
BG26 □ □ A-200	123	200	262	20	2×80	20	2×80	0.17	0.24	1.14	1.3
B	61							0.34	0.48	1.31	1.54
BG26 □ □ A-250	173	250	312	45	3×80	45	3×80	0.17	0.24	1.36	1.53
B	111							0.34	0.48	1.53	1.78
BG26 □ □ A-300	223	300	362	30	3×80	30	3×80	0.17	0.24	1.57	1.76
B	161							0.34	0.48	1.74	2.01

※1：極限行程是指緩衝墊塊之間的滑塊移動距離。
 ※2：有上部護蓋時，也包含輔助墊塊的質量。
 ※3：B型(2個滑塊)搭配時，由靠近馬達側的滑塊進行驅動。
 ※4：□表示螺桿導程。

慣性扭力矩(參考值)

單位：kg·m²

規格	軌道 長度 mm	長型滑塊			
		無上部護蓋		有上部護蓋	
		A 1個滑塊	B 2個滑塊	A 1個滑塊	B 2個滑塊
BG2602	150	6.08×10 ⁻⁷	—	6.16×10 ⁻⁷	—
	200	7.65×10 ⁻⁷	7.83×10 ⁻⁷	7.73×10 ⁻⁷	7.97×10 ⁻⁷
	250	9.22×10 ⁻⁷	9.39×10 ⁻⁷	9.29×10 ⁻⁷	9.54×10 ⁻⁷
	300	1.08×10 ⁻⁶	1.10×10 ⁻⁶	1.09×10 ⁻⁶	1.11×10 ⁻⁶
BG2605	150	6.99×10 ⁻⁷	—	7.44×10 ⁻⁷	—
	200	8.56×10 ⁻⁷	9.63×10 ⁻⁷	9.01×10 ⁻⁷	1.05×10 ⁻⁶
	250	1.01×10 ⁻⁶	1.12×10 ⁻⁶	1.06×10 ⁻⁶	1.21×10 ⁻⁶
	300	1.17×10 ⁻⁶	1.28×10 ⁻⁶	1.21×10 ⁻⁶	1.37×10 ⁻⁶