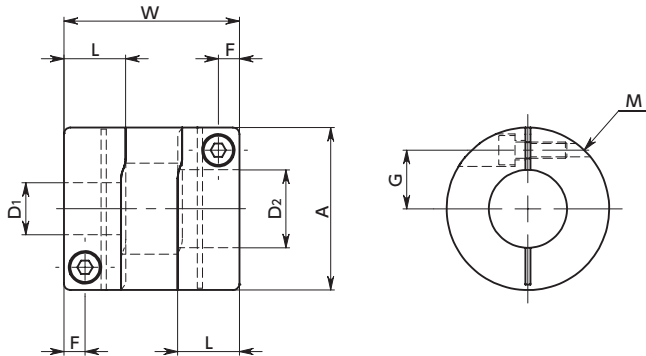


XGS2-C



尺寸

單位：mm

型號 ¹	A	L	W	F	G	M	螺栓鎖緊扭矩 (N·m)
XGS2-15C	15	6.5	18	2.15	5	M1.6	0.25
XGS2-19C	19	7.7	20	2.65	6.5	M2	0.5
XGS2-25C	25	9.5	27	3.25	9	M2.5	1
XGS2-27C	27	9.5	27	3.25	10	M2.5	1
XGS2-30C	30	11	30	4	11	M3	1.5
XGS2-34C	34	12	35	4	12.25	M3	1.5
XGS2-39C	39	15.5	40	4.5	14.5	M4	2.5

型號	標準孔徑									
	D ₁ -D ₂ ²									
XGS2-15C	3-5	3-6	4-4	4-5	4-6	4.5-5	5-5	5-6	6-6	
XGS2-19C	4-5 8-8	5-5	5-6	5-7	5-8	6-6	6-6.35	6-7	6-8	6.35-8
XGS2-25C	5-6 8-10	5-8 8-11	6-6 8-12	6-8 10-10	6-10 10-12	6-11 12-12	6-12	6.35-8	6.35-10	8-8
XGS2-27C	5-6 8-10	5-8 8-11	5-14 8-12	6-6 8-14	6-8 10-10	6-10 10-12	6-11 10-14	6-12 12-12	6-14 12-14	8-8 14-14
XGS2-30C	8-8 10-15	8-10 11-12	8-11 12-12	8-12 12-14	8-14 12-15	8-15 14-14	10-10 14-15	10-11 15-15	10-12	10-14
XGS2-34C	8-8 10-15	8-10 11-11	8-11 11-12	8-12 12-12	8-14 12-14	8-15 12-15	10-10 14-14	10-11 14-15	10-12 15-15	10-14 16-16
XGS2-39C	10-10 12-20	10-12 14-14	10-14 14-15	10-15 14-16	10-16 15-15	12-12 15-16	12-14 15-19	12-15 16-16	12-16 17-17	12-19 20-20

- 所有產品皆附有內六角螺栓。
- 軸心公差建議為h6或h7。
- 安裝到D Cut時，請注意軸的D Cut面位置。→P.253

性能

型號	最大孔徑 (mm)	常用扭矩*1 (N·m)	最大扭矩*1 (N·m)	最大轉速 (min ⁻¹)	慣性力矩*2 (kg·m ²)	靜態扭轉剛性 (N·m/rad)	偏心 (mm)	偏角 (°)	軸向偏差 (mm)	質量*2 (g)
XGS2-15C	6	0.5	1	42000	2.1×10 ⁻⁷	64	0.15	1.5	±0.2	7
XGS2-19C	8	0.8	1.6	33000	5.9×10 ⁻⁷	170	0.15	1.5	±0.2	12
XGS2-25C	12	2.3	4.6	25000	2.4×10 ⁻⁶	290	0.15	1.5	±0.2	24
XGS2-27C	14	2.3	-	23000	3.2×10 ⁻⁶	290	0.15	1.5	±0.2	28
XGS2-30C	15	3.3	6.6	21000	5.2×10 ⁻⁶	430	0.2	1.5	±0.3	38
XGS2-34C	16	5.5	11	18000	1.1×10 ⁻⁵	800	0.2	1.5	±0.3	61
XGS2-39C	20	7	14	16000	2.1×10 ⁻⁵	930	0.2	1.5	±0.3	90

*1 無須根據負荷變化修正常用扭矩和最大扭矩。但是環境溫度超過30°C時，請依據下表中的溫度補正係數調整常用扭矩和最大扭矩。**XGS2-C**適用溫度為-10°C~120°C。

*2 最大孔徑時的數值。

● 環境溫度、溫度補正係數

環境溫度	溫度補正係數
-10°C~30°C	1.00
30°C~40°C	0.80
40°C~60°C	0.70
60°C~120°C	0.55

● 型號指定

XGS2-34C-11-12

