

MRH-BP2(客製化產品)

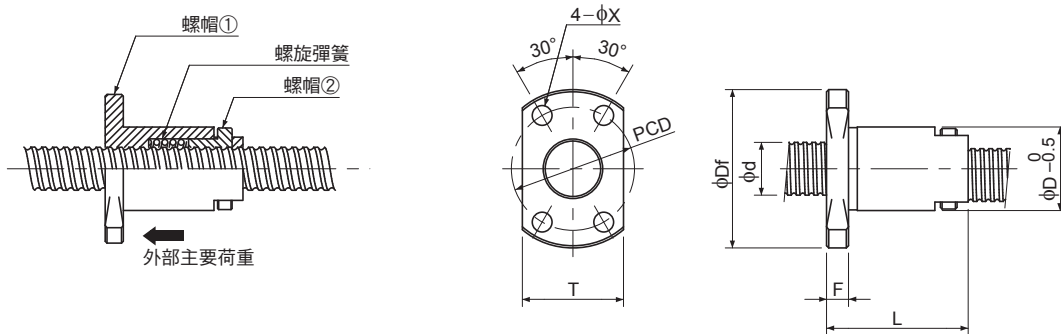
●尺寸表

型號的組成

MRH 06 02 B P2 - 300 R 300

① ② ③ ④ ⑤ ⑥ ⑦ ⑧

- ① 螺帽型式
- ② 螺桿軸徑(mm)
- ③ 導程(mm)
- ④ 法蘭形狀
B：2面削平型(四個安裝孔)
- ⑤ 零間隙記號
P2：標準設定
- ⑥ 螺牙長度(mm)
- ⑦ 螺牙旋轉方向(僅有右旋)
- ⑧ 軸桿全長(mm)



(單位): mm

型式	軸桿				螺帽							標準軸長
	軸徑 d	導程	谷徑	螺旋數	D	L	Df	F	P.C.D	X	T	
MRH0602BP2	6	2	5.1	1	13	20	26	4	20	3.6	17	300
MRH0606BP2		6	5.2	2								
MRH0609BP2		9	5.3	4								
MRH0802BP2	8	2	6.6	1	15	23	28	4	22	3.6	19	400
MRH0805BP2		5	6.6	2								
MRH0808BP2		8	6.7	2								
MRH0812BP2		12	6.7	4								
MRH1002BP2	10	2	8.6	1	18	30	31	4	25	3.6	20	500
MRH1006BP2		6	8.4	2								
MRH1010BP2		10	8.4	2								
MRH1015BP2		15	8.4	4								
MRH1020BP2		20	8.7	4								
MRH1202BP2	12	2	10.6	1	23	38	41	5	33	4.8	25	600
MRH1206BP2		6	10.4	2								
MRH1210BP2		10	10.4	2								
MRH1220BP2		20	10.4	6								
MRH1230BP2		30	10.4	8								

註1) 軸桿的追加加工，推薦由KSS製作加工。

若是在KSS以外進行追加加工的情況，則KSS無法保證其追加加工後的精度，敬請見諒。

註2) 軸端未徑是軸桿的谷徑以下，螺牙長度請以1mm為單位做設定。

註3) 旋轉方向，只有右旋。

註4) 軸桿、螺帽無法分開銷售。

註5) 關於變更彈簧壓力(比標準大或小)，請與我們聯絡。

註6) 關於外部主要荷重，推薦依照上圖的箭頭方向使用。