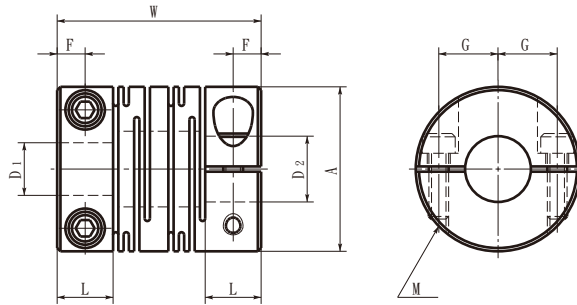


MST-C/MSTS-C 撓性聯軸器 - 狹縫型 - 扶持型

WEB 選型指南 CAD Download 零背隙 SUS 不鏽鋼

MST-C 鋁合金製
MSTS-C 全不鏽鋼製
 外徑 $\phi 40$ - $\phi 63$



尺寸

單位: mm

型號	A	L	W	F	G	M	螺栓鎖緊扭矩 (N·m)
MST-12C	12	5	18.5	2.5	4	M2	0.5
MST-16C	16	6.5	23	3.25	5	M2.5	1
MST-20C	20	7.5	26	3.75	6.5	M2.5	1
MST-25C	25	8.5	31	4.25	9	M3	1.5
MST-32C	32	12	41	6	11	M4	2.5
MST-40C	40	17	56	8.5	14	M5	4
MST-50C	50	21	71	10.5	18	M6	8
MST-63C	63	26	90	13	24	M8	16
MSTS-12C	12	5	18.5	2.5	4	M2	0.5
MSTS-16C	16	6.5	23	3.25	5	M2.5	1
MSTS-20C	20	7.5	26	3.75	6.5	M2.5	1
MSTS-25C	25	8.5	31	4.25	9	M3	1.5
MSTS-32C	32	12	41	6	11	M4	2.5
MSTS-40C	40	17	56	8.5	14	M5	4
MSTS-50C	50	21	71	10.5	18	M6	8
MSTS-63C	63	26	90	13	24	M8	16

型號		標準孔徑 D1-D2							
MST-12C	MSTS-12C	4-4	4-5	4.5-5	5-5				
MST-16C	MSTS-16C	4.5-5	4.5-6	5-5	5-6	6 - 6			
MST-20C	MSTS-20C	5-6	5-6.35	5-7	5-8	6 - 6	6 - 6.35	6 - 7	6 - 8
		6.35-8	8-8						
MST-25C	MSTS-25C	5-6	6-6	6-6.35	6-8	6 - 10	6.35 - 8	6.35 - 10	8 - 8
		8-9.525	8-10	9.525-10	10-10				
MST-32C	MSTS-32C	8-8	8-9.525	8-10	8-12	9.525 - 10	9.525 - 12	10 - 10	10 - 11
		10-12	10-14	12-12	12-14				
MST-40C	MSTS-40C	8-8	8-10	10-10	12-12	12 - 14	14 - 14	14 - 16	15 - 15
		15-16	16-16						
MST-50C	MSTS-50C	12-14	14-14	15-15	16-16	18 - 18			
MST-63C	MSTS-63C	14-14	16-16	18-18					

- 所有產品皆附有內六角螺栓。
- 軸心公差建議為h6或h7。
- 安裝到D Cut軸時，請注意軸的D Cut面位置。→P.253
- [MST-C]的切割形狀會因尺寸而變化。詳情請參考右頁切割圖。

● 軸孔・鏈槽追加加工 →P.242

可對應，費用另計

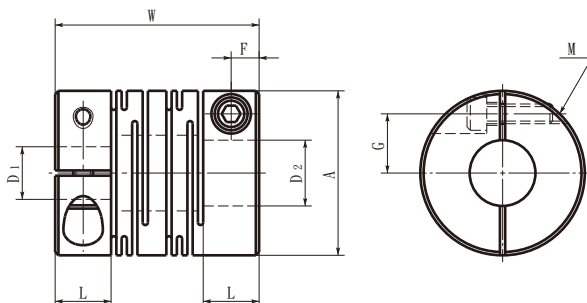
● 無塵洗淨・無塵包裝 →P.244

可對應，費用另計

● SUS 變更為不鏽鋼螺栓 →P.246

可對應，費用另計

MSTS-C 全不鏽鋼製
外徑 $\phi 12-\phi 32$



性能

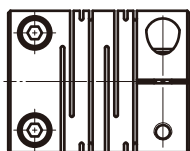
型號	最大孔徑 (mm)	常用扭矩*1 (N·m)	最大扭矩*1 (N·m)	最大轉速 (min ⁻¹)	慣性力矩*2 (kg·m ²)	靜態扭轉剛性 (N·m/rad)	偏心 (mm)	偏角 (°)	軸向偏差 (mm)	質量*2 (g)
MST-12C	5	0.4	0.8	52000	7.8×10^{-8}	45	0.1	2	± 0.3	3.6
MST-16C	6	0.5	1	39000	3.4×10^{-7}	80	0.1	2	± 0.4	9.2
MST-20C	8	1	2	31000	9.1×10^{-7}	170	0.1	2	± 0.4	16
MST-25C	10	2	4	25000	2.6×10^{-6}	380	0.15	2	± 0.5	28
MST-32C	14	4	8	19000	9.7×10^{-6}	500	0.15	2	± 0.5	64
MST-40C	18	8	16	15000	3.3×10^{-5}	700	0.2	2	± 0.5	140
MST-50C	22	16	32	12000	1.0×10^{-4}	1800	0.2	2	± 0.5	270
MST-63C	30	32	64	10000	3.2×10^{-4}	3100	0.2	2	± 0.5	530
MSTS-12C	5	0.3	0.6	52000	2.2×10^{-7}	64	0.1	2	± 0.2	10
MSTS-16C	6	0.5	1	39000	9.0×10^{-7}	85	0.1	2	± 0.3	25
MSTS-20C	8	1	2	31000	2.5×10^{-6}	250	0.1	2	± 0.3	43
MSTS-25C	10	2	4	25000	7.1×10^{-6}	330	0.15	2	± 0.4	78
MSTS-32C	14	3.5	7	19000	2.7×10^{-5}	850	0.15	2	± 0.5	170
MSTS-40C	18	8	16	15000	9.0×10^{-5}	1000	0.2	2	± 0.5	370
MSTS-50C	22	15	30	12000	2.8×10^{-4}	1400	0.2	2	± 0.5	750
MSTS-63C	30	35	70	10000	8.8×10^{-4}	1800	0.2	2	± 0.5	1400

*1 無需根據負荷變化修正常用扭矩和最大扭矩。

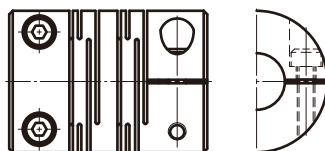
*2 最大孔徑時的數值。

● 切割詳圖

MST-C



外徑 $\phi 12-\phi 32$



外徑 $\phi 40-\phi 63$

● 型號指定

MST-40C-12-14

1

2