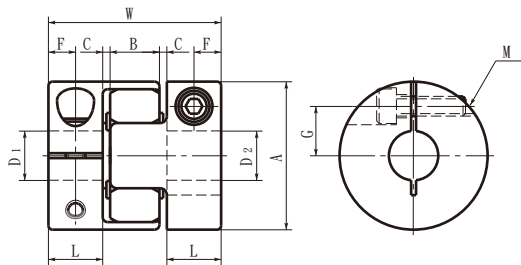


MJC-CS 挠性联轴器 - 梅花型 - 挟持型

WEB 選型指南 WEB CAD Download 高扭矩 吸收振動 電絕緣性

MJC-CS



外徑 $\phi 14 - \phi 30$

尺寸

單位: mm

型號	孔徑	A	L	W	B	C*1	彈性間隔體 E	F	G	M	螺栓鎖緊扭矩 (N·m)
MJC-14CS	3 - 5	14	7	22	6	1	4.5	3.5	4	M2	0.5
	6 - 7									M1.6	0.25
MJC-20CS	4 - 8	20	10	30	8	1	7	5	6.5	M2.5	1
	9.525 - 11								M2	0.5	
MJC-30CS	6 - 12	30	11	35	10	1.5	11	5.5	10	M4	3.5
	12.7 - 16								M3	1.5	
MJC-40CS	7.9375 - 20	40	25	66	12	2	18	8.5	14	M5	8
	22 - 25								M4	3.5	
MJC-55CS	9.525 - 28	55	30	78	14	2	27.5	10.5	20	M6	13
	30 - 32								M5	8	
MJC-65CS	12.7 - 32	65	35	90	15	2.5	31	13	24	M8	28
	34.925 - 38								M6	13	
MJC-80CS	19.05 - 42	80	45	114	18	3	37	15	30	M8	28
	45								31		
MJC-95CS	25 - 48	95	50	126	20	3	45.5	18	34	M10	55
	50 - 55								36		

*1 使用時請務必保留C尺寸。

型號	標準孔徑																																		
	D1-D2	3	4	4.5	5	6	6.35	7	8	9.525	10	11	12	14	15	16	18	19	20	22	24	25	28	30	32	35	38	40	42	45	48	50	55		
MJC-14CS	3-5	●	●	●	●	●	●	●																											
MJC-20CS	4-8	●	●	●	●	●	●	●	●		●	●																							
MJC-30CS	6-12					●	●	●	●	●	●	●	●	●	●	●																			
MJC-40CS	7.9375-20							●	●	●	●	●	●	●	●	●	●	●	●	●	●	●	●												
MJC-55CS	9.525-28									●	●	●	●	●	●	●	●	●	●	●	●	●	●	●	●	●									
MJC-65CS	12.7-32											●	●	●	●	●	●	●	●	●	●	●	●	●	●	●	●	●	●	●	●	●	●		
MJC-80CS	19.05-42																		●	●	●	●	●	●	●	●	●	●	●	●	●	●	●	●	
MJC-95CS	25-48																																		●

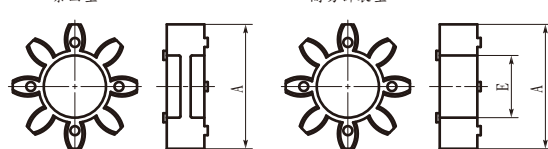
- 所有產品皆附有內六角止付螺絲。
- 軸心公差建議為h6或h7。
- 也可訂購一端軸套為直接固定型，另一端軸套為挾持型的組合。
- 安裝到D Cut軸時，請注意軸的D Cut面位置。→P.253

● 型號指定

MJC-30CS-GR-7-8



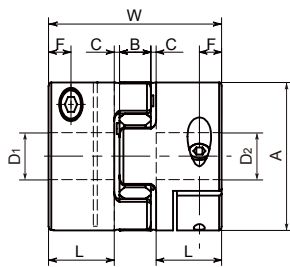
● 彈性間隔體詳圖



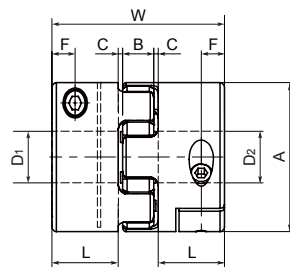
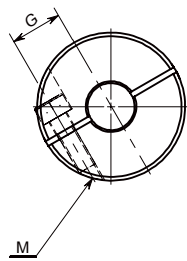
● 軸孔・鍵槽追加加工 →P.242 可對應，費用另計

● 無塵洗淨・無塵包裝裝 →P.244 可對應，費用另計

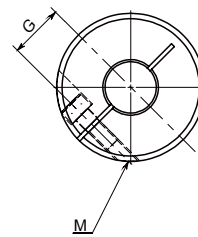
● SUS 變更為不鏽鋼螺絲 →P.246 可對應，費用另計



外徑 φ40



外徑 φ55 - φ95



性能

型號	彈性間隔體 ²		最大孔徑 (mm)	常用 ^{*1} 扭矩 (N·m)	最大 ^{*1} 扭矩 (N·m)	零背隙 ^{*3} 容許傳遞 扭矩 (N·m)	最大轉速 (min ⁻¹)	慣性力矩 ^{*2} (kg·m ²)	靜態扭轉剛性 (N·m/rad)	偏心 (mm)	偏角 (°)	軸向 偏差 (mm)	質量 ^{*2} (g)	彈性間隔 體硬度 (JIS)
	緊固型	簡易拆卸型												
MJC-14CS	BL	EBL	7	0.7	1.4	0.1	45000	1.9x 10 ⁻⁷	8	0.15	1	+0.6 0	6.2	A80
MJC-20CS	BL	EBL	11	1.8	3.6	0.2	31000	1.0x 10 ⁻⁶	16	0.2	1	+0.8 0	16	
MJC-30CS	BL	EBL	16	4	8	0.5	21000	6.0x 10 ⁻⁶	46	0.2	1	+1.0 0	42	
MJC-40CS	BL	EBL	25	4.9	9.8	1.2	15000	3.6x 10 ⁻⁵	380	0.15	1	+1.2 0	130	
MJC-55CS	BL	EBL	32	17	34		11000	1.6x 10 ⁻⁴	1400	0.2	1	+1.4 0	310	
MJC-65CS	BL	EBL	38	46	92		9000	3.5x 10 ⁻⁴	2800	0.2	1	+1.5 0	500	
MJC-80CS	BL	EBL	45	95	190		7000	1.0x 10 ⁻³	3200	0.2	1	+1.8 0	1000	
MJC-95CS	BL	EBL	55	130	260		6000	2.3x 10 ⁻³	3600	0.2	1	+2.0 0	1600	
MJC-14CS	WH	EWH	7	1.2	2.4	0.1	45000	1.9x 10 ⁻⁷	14	0.1	1	+0.6 0	6.2	A92
MJC-20CS	WH	EWH	11	3	6	0.2	31000	1.0x 10 ⁻⁶	29	0.15	1	+0.8 0	16	
MJC-30CS	WH	EWH	16	7.5	15	0.5	21000	6.0x 10 ⁻⁶	73	0.15	1	+1.0 0	42	
MJC-40CS	WH	EWH	25	10	20	1.2	15000	3.6x 10 ⁻⁵	570	0.1	1	+1.2 0	130	
MJC-55CS	WH	EWH	32	35	70		11000	1.6x 10 ⁻⁴	1600	0.15	1	+1.4 0	310	
MJC-65CS	WH	EWH	38	95	190		9000	3.5x 10 ⁻⁴	3000	0.15	1	+1.5 0	500	
MJC-80CS	WH	EWH	45	190	380		7000	1.0x 10 ⁻³	5300	0.15	1	+1.8 0	1000	
MJC-95CS	WH	EWH	55	265	530		6000	2.3x 10 ⁻³	6200	0.15	1	+2.0 0	1600	
MJC-14CS	RD	ERD	7	2	4	0.1	45000	1.9x 10 ⁻⁷	22	0.1	1	+0.6 0	6.2	A98
MJC-20CS	RD	ERD	11	5	10	0.2	31000	1.0x 10 ⁻⁶	55	0.1	1	+0.8 0	16	
MJC-30CS	RD	ERD	16	12.5	25	0.5	21000	6.0x 10 ⁻⁶	130	0.1	1	+1.0 0	42	
MJC-40CS	RD	ERD	25	17	34	1.2	15000	3.6x 10 ⁻⁵	1200	0.1	1	+1.2 0	130	
MJC-55CS	RD	ERD	32	60	120		11000	1.6x 10 ⁻⁴	2600	0.1	1	+1.4 0	310	
MJC-65CS	RD	ERD	38	160	320		9000	3.5x 10 ⁻⁴	4900	0.1	1	+1.5 0	500	
MJC-80CS	RD	ERD	45	325	650		7000	1.0x 10 ⁻³	6500	0.1	1	+1.8 0	1000	
MJC-95CS	RD	ERD	55	450	900		6000	2.3x 10 ⁻³	8900	0.1	1	+2.0 0	1600	
MJC-14CS	GR	EGR	7	2.4	4.8	0.1	45000	1.9x 10 ⁻⁷	66	0.08	1	+0.6 0	6.2	D64
MJC-20CS	GR	EGR	11	6	12	0.2	31000	1.0x 10 ⁻⁶	87	0.08	1	+0.8 0	16	
MJC-30CS	GR	EGR	16	16	32	0.5	21000	6.0x 10 ⁻⁶	200	0.08	1	+1.0 0	42	
MJC-40CS	GR	EGR	25	21	42	1.2	15000	3.6x 10 ⁻⁵	3000	0.08	1	+1.2 0	130	
MJC-55CS	GR	EGR	32	75	150		11000	1.6x 10 ⁻⁴	9000	0.08	1	+1.4 0	310	
MJC-65CS	GR	EGR	38	200	400		9000	3.5x 10 ⁻⁴	13000	0.08	1	+1.5 0	500	
MJC-80CS	GR	EGR	45	405	810		7000	1.0x 10 ⁻³	14000	0.08	1	+1.8 0	1000	
MJC-95CS	GR	EGR	55	560	1120		6000	2.3x 10 ⁻³	15000	0.08	1	+2.0 0	1600	

*1 無需根據負荷變化修正常用扭矩和最大扭矩。但環境溫度高於30°C時，請依據下表中的溫度補正係數調整常用扭矩及最大扭矩。MJC-CS的可用溫度為-20°C~60°C。

*2 最大孔徑時的數值。

*3 傳遞零背隙時，請使用緊固型彈性間隔體。

● 環境溫度、溫度補正係數

環境溫度	溫度補正係數
-20°C~30°C	1.00
30°C~40°C	0.80
40°C~60°C	0.70