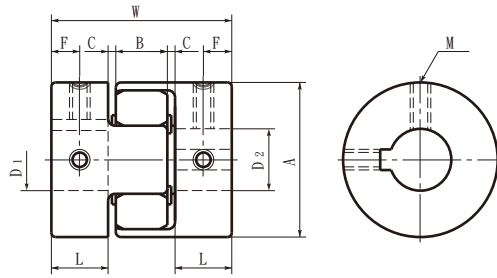


# MJC-K 撓性連軸器 - 梅花型 - 螺栓直接固定型十鍵槽型

WEB 選型指南 CAD Download 高扭矩 吸收振動 電絕緣性

## MJC-K



外徑  $\phi 30$

## 尺寸

單位: mm

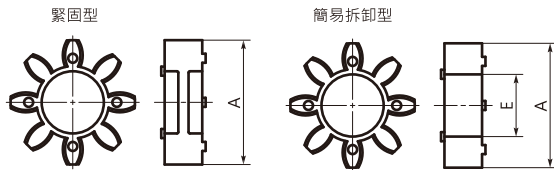
型號	A	L	W	B	C*1	彈性間隔體 E	F	M	螺栓鎖緊扭矩 (N·m)
MJC-30K	30	11	35	10	1.5	11	5.5	M4	1.7
MJC-40K	40	25	66	12	2	18	12.5	M5	4
MJC-55K	55	30	78	14	2	27.5	15	M6	7
MJC-65K	65	35	90	15	2.5	31	17.5	M8	15
MJC-80K	80	45	114	18	3	37	22.5	M8	15
MJC-95K	95	50	126	20	3	45.5	25	M8	15

\*1 使用時請務必保留C尺寸。

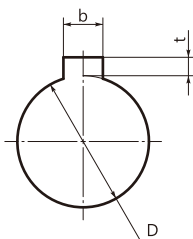
型號	標準孔徑 (容許公差H8) D1-D2																							
	10	11	12	14	15	16	18	19	20	22	24	25	28	30	32	35	38	40	42	45	48	50	55	
MJC-30K	●	●	●	●	●	●																		
MJC-40K	●	●	●	●	●	●	●	●	●	●	●	●												
MJC-55K	●	●	●	●	●	●	●	●	●	●	●	●	●	●	●									
MJC-65K				●	●	●	●	●	●	●	●	●	●	●	●	●	●							
MJC-80K									●	●	●	●	●	●	●	●	●	●	●	●				
MJC-95K												●	●	●	●	●	●	●	●	●	●	●	●	●

- 所有產品皆附有內六角止付螺絲。
- 孔徑為 $\phi 4$ 以下時，僅附1個止付螺絲。
- 軸心公差建議為h6或h7。
- 也可訂購一端軸套為鍵槽型，另一端軸套為扶持型的組合。

### ● 彈性間隔體詳圖



### ● 軸孔部詳圖



單位: mm

標準孔徑 D	鍵槽				鍵 公稱尺寸 b x h
	b		t		
	基準尺寸	容許公差 (JS9)	基準尺寸	容許公差	
10、11、12	4	$\pm 0.0150$	1.8	$\begin{smallmatrix} +0.1 \\ 0 \end{smallmatrix}$	4x 4
14、15、16	5	$\pm 0.0150$	2.3	$\begin{smallmatrix} +0.1 \\ 0 \end{smallmatrix}$	5x 5
18、19、20、22	6	$\pm 0.0150$	2.8	$\begin{smallmatrix} +0.1 \\ 0 \end{smallmatrix}$	6x 6
24、25、28、30	8	$\pm 0.0180$	3.3	$\begin{smallmatrix} +0.2 \\ 0 \end{smallmatrix}$	8x 7
32、35、38	10	$\pm 0.0180$	3.3	$\begin{smallmatrix} +0.2 \\ 0 \end{smallmatrix}$	10x 8
40、42	12	$\pm 0.0215$	3.3	$\begin{smallmatrix} +0.2 \\ 0 \end{smallmatrix}$	12x 8
45、48、50	14	$\pm 0.0215$	3.8	$\begin{smallmatrix} +0.2 \\ 0 \end{smallmatrix}$	14x 9
55	16	$\pm 0.0215$	4.3	$\begin{smallmatrix} +0.2 \\ 0 \end{smallmatrix}$	16x 10

● 軸孔・鍵槽追加加工 →P242

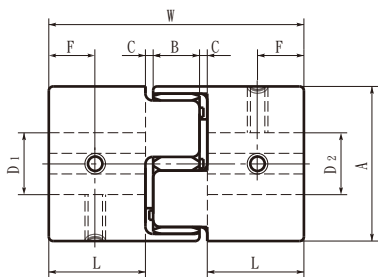
歡迎洽詢

● 無塵洗淨・無塵包裝 →P244

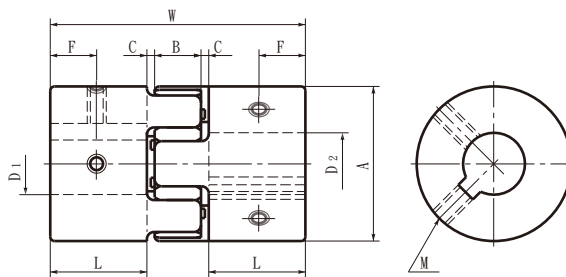
可對應，費用另計

● SUS 變更為不鏽鋼螺栓 →P246

可對應，費用另計



外徑 φ40



外徑 φ55 - 95

性能

型號	彈性間隔體 <sup>*2</sup>		最大孔徑 (mm)	常用 <sup>*1</sup> 扭矩 (N·m)	最大 <sup>*1</sup> 扭矩 (N·m)	零背隙 <sup>*3</sup> 容許傳遞 扭矩 (N·m)	最大轉速 (min <sup>-1</sup> )	慣性力矩 <sup>*2</sup> (kg·m <sup>2</sup> )	靜態扭轉剛性 (N·m/rad)	偏心 (mm)	偏角 (°)	軸向 偏差 (mm)	質量 <sup>*2</sup> (g)	彈性間隔 體硬度 (JIS)
	緊固型	簡易拆卸型												
MJC-30K	BL	EBL	16	4	8	0.5	21000	6.1x 10 <sup>-6</sup>	46	0.2	1	+1.0 0	43	A80
MJC-40K	BL	EBL	25	4.9	9.8	1.2	15000	3.6x 10 <sup>-5</sup>	380	0.15	1	+1.2 0	130	
MJC-55K	BL	EBL	32	17	34		11000	1.6x 10 <sup>-4</sup>	1400	0.2	1	+1.4 0	310	
MJC-65K	BL	EBL	38	46	92		9000	3.6x 10 <sup>-4</sup>	2800	0.2	1	+1.5 0	510	
MJC-80K	BL	EBL	45	95	190		7000	1.1x 10 <sup>-3</sup>	3200	0.2	1	+1.8 0	1000	
MJC-95K	BL	EBL	55	130	260		6000	2.3x 10 <sup>-3</sup>	3600	0.2	1	+2.0 0	1500	
MJC-30K	WH	EWH	16	7.5	15	0.5	21000	6.1x 10 <sup>-6</sup>	73	0.15	1	+1.0 0	43	A92
MJC-40K	WH	EWH	25	10	20	1.2	15000	3.6x 10 <sup>-5</sup>	570	0.1	1	+1.2 0	130	
MJC-55K	WH	EWH	32	35	70		11000	1.6x 10 <sup>-4</sup>	1600	0.15	1	+1.4 0	310	
MJC-65K	WH	EWH	38	95	190		9000	3.6x 10 <sup>-4</sup>	3000	0.15	1	+1.5 0	510	
MJC-80K	WH	EWH	45	190	380		7000	1.1x 10 <sup>-3</sup>	5300	0.15	1	+1.8 0	1000	
MJC-95K	WH	EWH	55	265	530		6000	2.3x 10 <sup>-3</sup>	6200	0.15	1	+2.0 0	1500	
MJC-30K	RD	ERD	16	12.5	25	0.5	21000	6.1x 10 <sup>-6</sup>	130	0.1	1	+1.0 0	43	A98
MJC-40K	RD	ERD	25	17	34	1.2	15000	3.6x 10 <sup>-5</sup>	1200	0.1	1	+1.2 0	130	
MJC-55K	RD	ERD	32	60	120		11000	1.6x 10 <sup>-4</sup>	2600	0.1	1	+1.4 0	310	
MJC-65K	RD	ERD	38	160	320		9000	3.6x 10 <sup>-4</sup>	4900	0.1	1	+1.5 0	510	
MJC-80K	RD	ERD	45	325	650		7000	1.1x 10 <sup>-3</sup>	6500	0.1	1	+1.8 0	1000	
MJC-95K	RD	ERD	55	450	900		6000	2.3x 10 <sup>-3</sup>	8900	0.1	1	+2.0 0	1500	
MJC-30K	GR	EGR	16	16	32	0.5	21000	6.1x 10 <sup>-6</sup>	200	0.08	1	+1.0 0	43	D64
MJC-40K	GR	EGR	25	21	42	1.2	15000	3.6x 10 <sup>-5</sup>	3000	0.08	1	+1.2 0	130	
MJC-55K	GR	EGR	32	75	150		11000	1.6x 10 <sup>-4</sup>	9000	0.08	1	+1.4 0	310	
MJC-65K	GR	EGR	38	200	400		9000	3.6x 10 <sup>-4</sup>	13000	0.08	1	+1.5 0	510	
MJC-80K	GR	EGR	45	405	810		7000	1.1x 10 <sup>-3</sup>	14000	0.08	1	+1.8 0	1000	
MJC-95K	GR	EGR	55	560	1120		6000	2.3x 10 <sup>-3</sup>	15000	0.08	1	+2.0 0	1500	

\*1 無需根據負荷變化修正常用扭矩和最大扭矩。但環境溫度高於30°C時，請依據下表中的溫度補正係數調整常用扭矩和最大扭矩。**[MJC-K]**的可用溫度為-20°C~60°C。

\*2 最大孔徑時的數值。

\*3 傳遞零背隙時，請使用緊固型彈性間隔體。

● 環境溫度、溫度補正係數

環境溫度	溫度補正係數
-20°C~30°C	1.00
30°C~40°C	0.80
40°C~60°C	0.70

● 型號指定

MJC-40K-EGR-11-12

